



*INTERVENTO PER LA REALIZZAZIONE DI NUOVI LOCULI A
FORNETTO NEL CIMITERO DI VALLELUCE*

PROGETTO STRUTTURALE

TAVOLA

PARTICOLARI ESECUTIVI DI CANTIERE

UNICA

Dalla Residenza Comunale

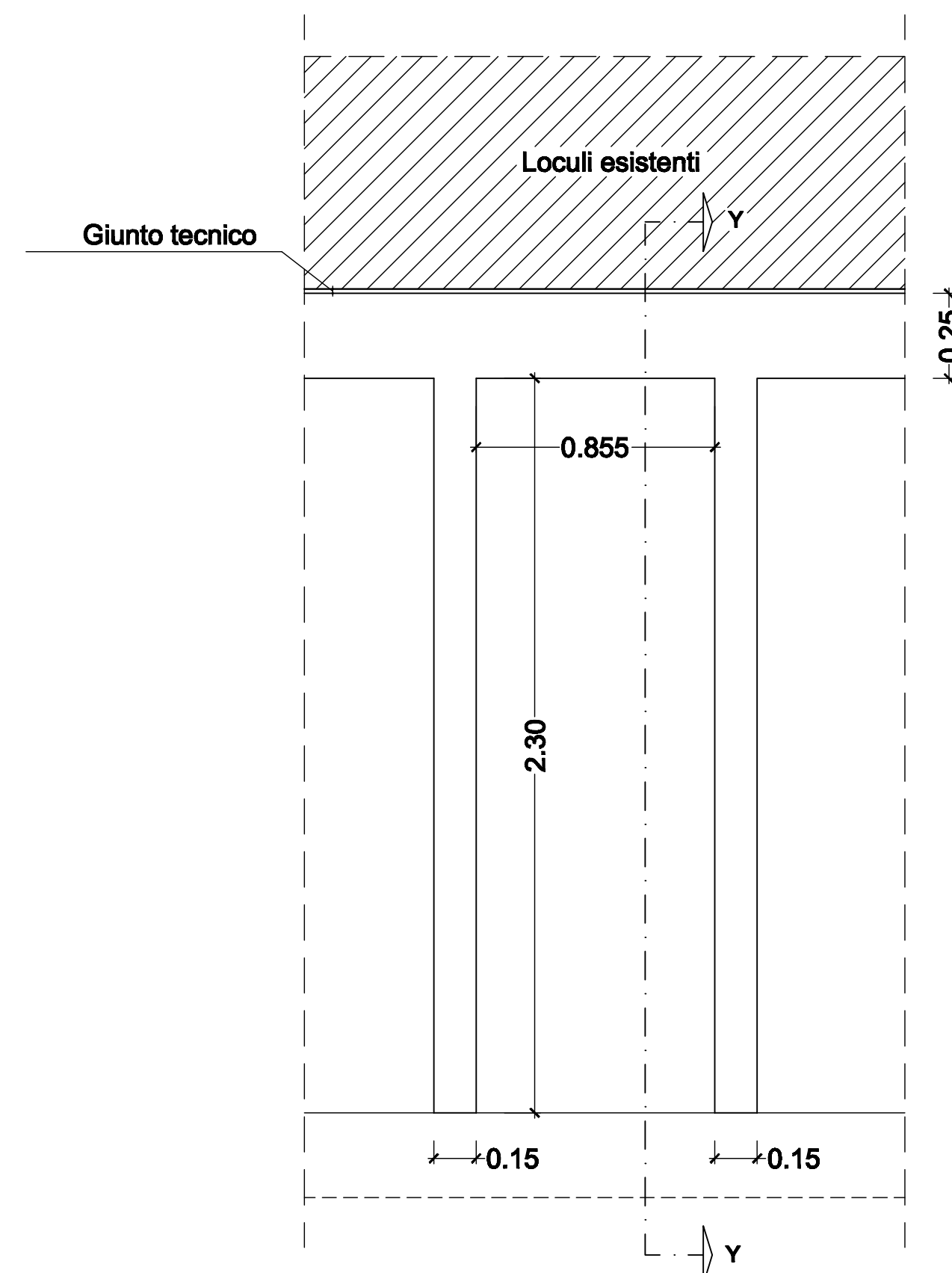
Il Tecnico Comunale
Geom. Angelo Di Cicco

Tabella materiali impiegati

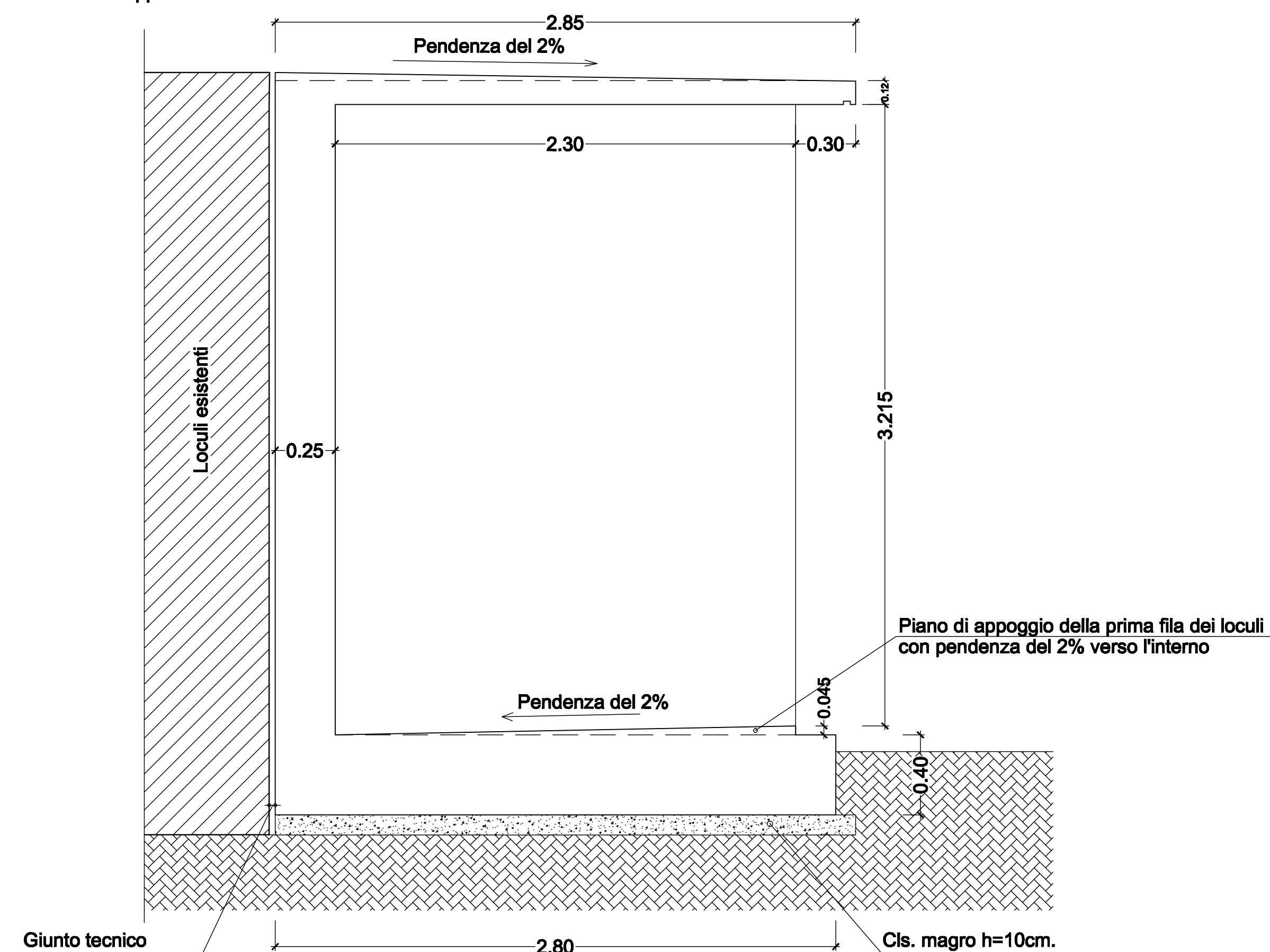
Calcestruzzo C25/30
Classe di esposizione XC2 (Fondazioni)
Classe di esposizione XC4 (Elevazione)
Acciaio per c.a. tipo B450C

Particolare loculi a fornello

Rapp. 1:20



Pianta

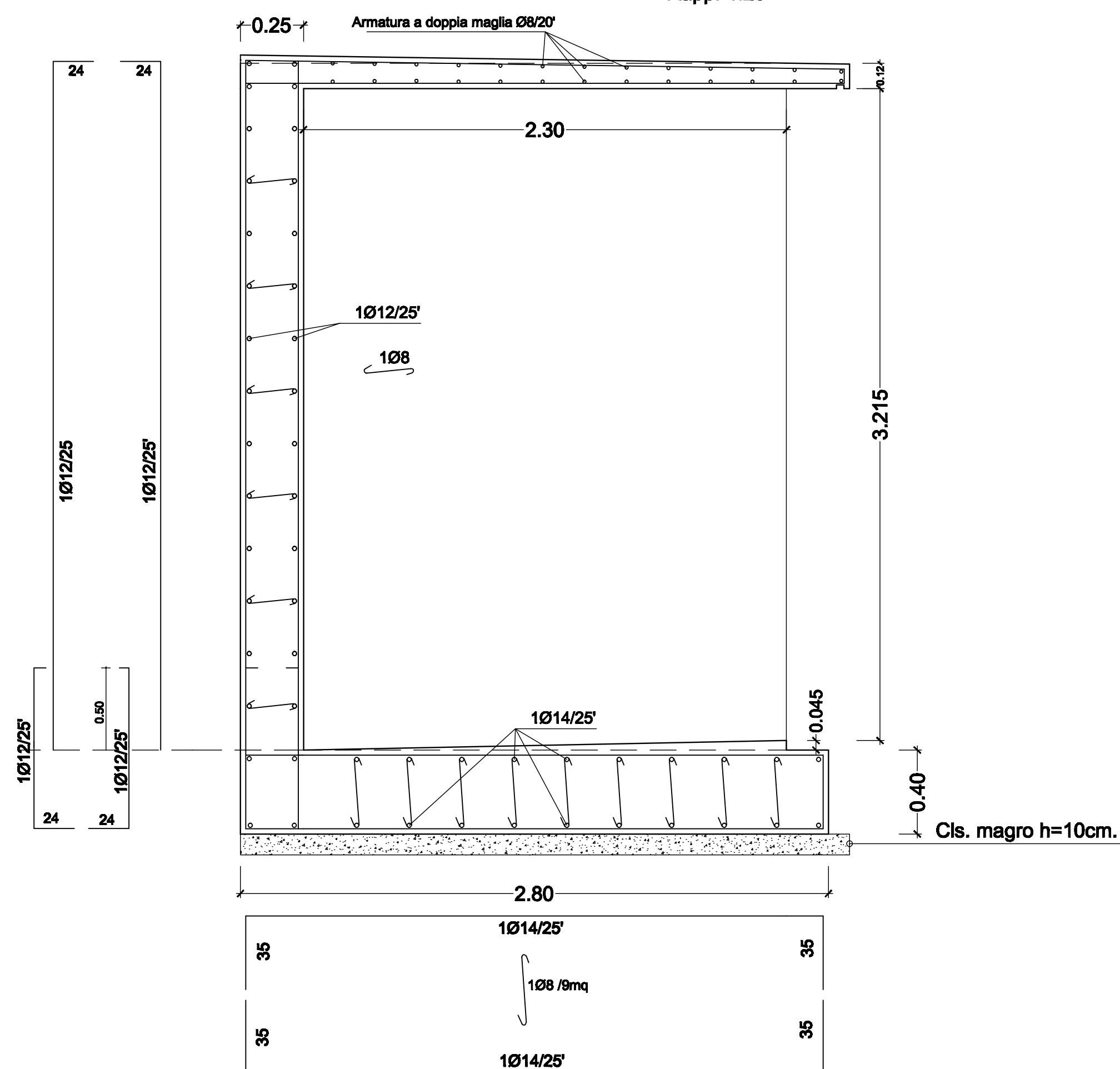


Sezione Y-Y

Particolare armatura platea e parete

Sezione Y-Y

Rapp. 1:20



Particolare armatura setti verticali

Pianta

Rapp. 1:20

