



*INTERVENTO PER LA REALIZZAZIONE DI NUOVI LOCULI A  
FORNETTO NEL CIMITERO DI VALLELUCE*

## PROGETTO STRUTTURALE

TAVOLA

UNICA

## PARTICOLARI ESECUTIVI STRUTTURALI

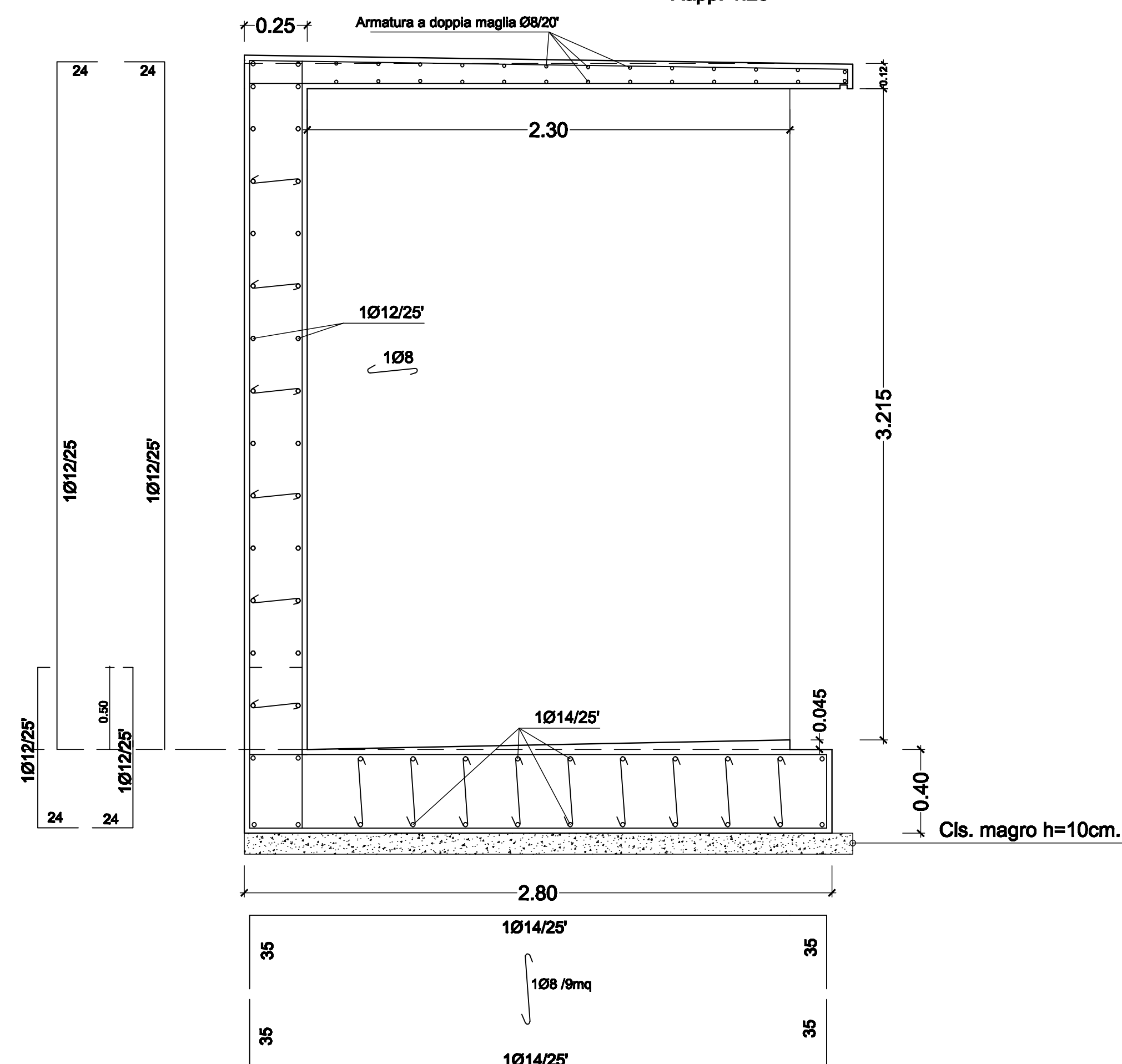
Dalla Residenza Comunale

*Il Tecnico Comunale*  
*Geom. Angelo Di Cicco*

### Particolare armatura platea e parete

Sezione Y-Y

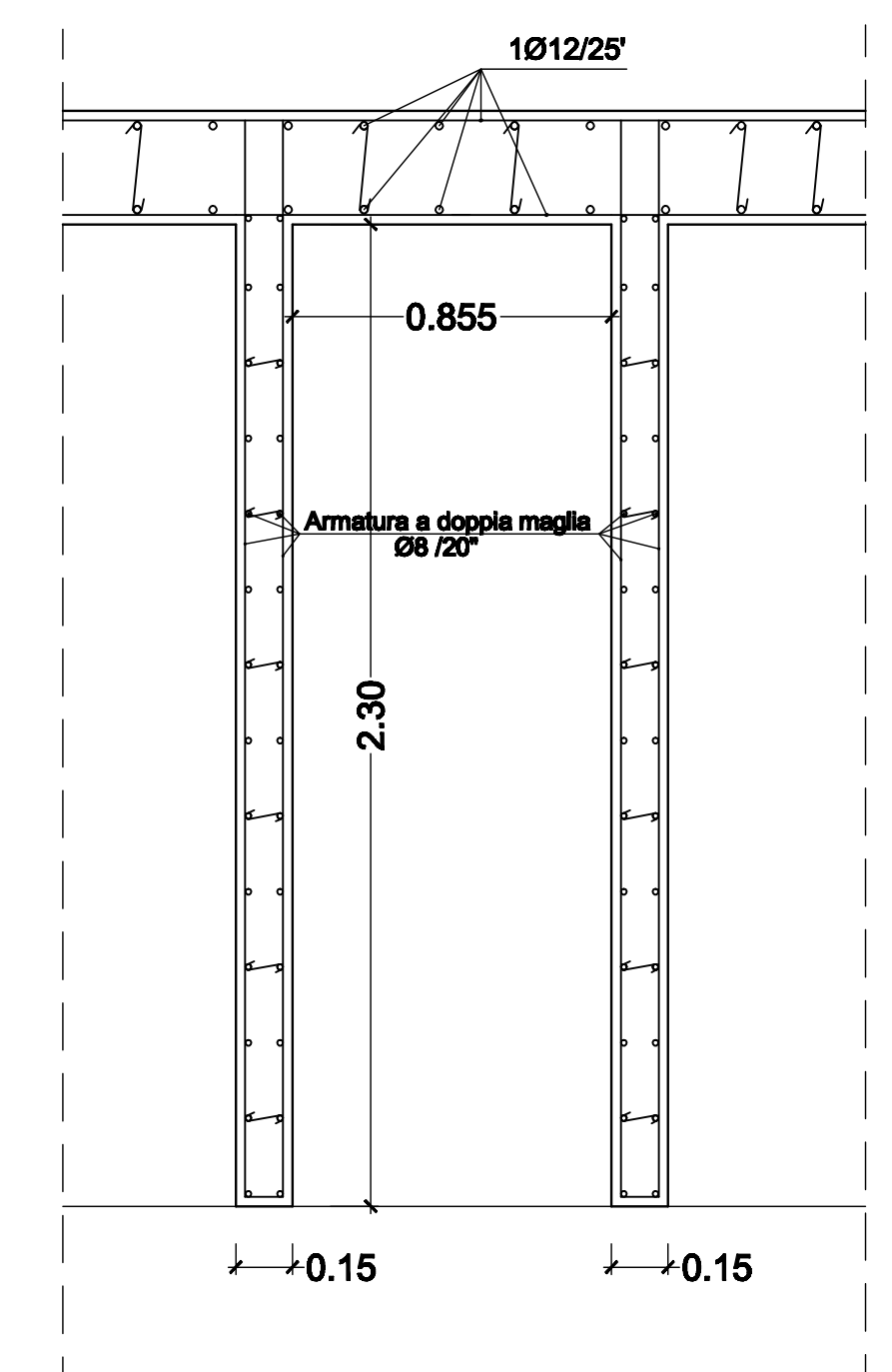
**Rapp. 1:20**



### Particolare armatura setti verticali

## Pianta

**Rapp. 1:20**



### Tabella materiali impiegati

Calcestruzzo C25/30  
Classe di esposizione XC2 (Fondazioni)  
Classe di esposizione XC4 (Elevazione)  
Acciaio per c.a. tipo B450C